



IMAGEN MEDICA

TRIÁNGULO DE CALOT

Nicolas Ayala Servin, Derlis Javier Rolon Arevalo, Manuel Gonzalez

Facultad de Ciencias Médicas. Universidad Nacional de Asunción. Paraguay

Imagen capturada en la Cátedra de Anatomía Topográfica y Descriptiva de la Facultad de Ciencias Médicas (FCM) de la Universidad Nacional de Asunción (UNA). La misma se obtuvo mediante una disección cadavérica a nivel del abdomen, específicamente a nivel del hipocondrio derecho, en donde el hígado es el órgano de mayor proporción e inferior al mismo se puede observar claramente el Triángulo de Calot el cual es un reparo muy importante al momento de realizar una colecistectomía. Dicho triángulo consta de dos límites inferiores y uno superior. El inferolateral corresponde al conducto cístico que es continuación directa de la vesícula biliar. El inferomedial corresponde al conducto hepático común, el cual se forma por la unión de los conductos hepáticos derecho e izquierdo. El límite superior corresponde al borde inferior del hígado. El contenido de este espacio está dado por la arteria cística. Dicha arteria suele ser lacerada en dicho procedimiento quirúrgico, por lo cual es imperativo conocer y entender el porqué de la importancia de dicho reparo anatómico para el personal de blanco.

Autor corresponsal:

Nicolás Ayala
nicoayala131292@gmail.com
+595-981-812-911

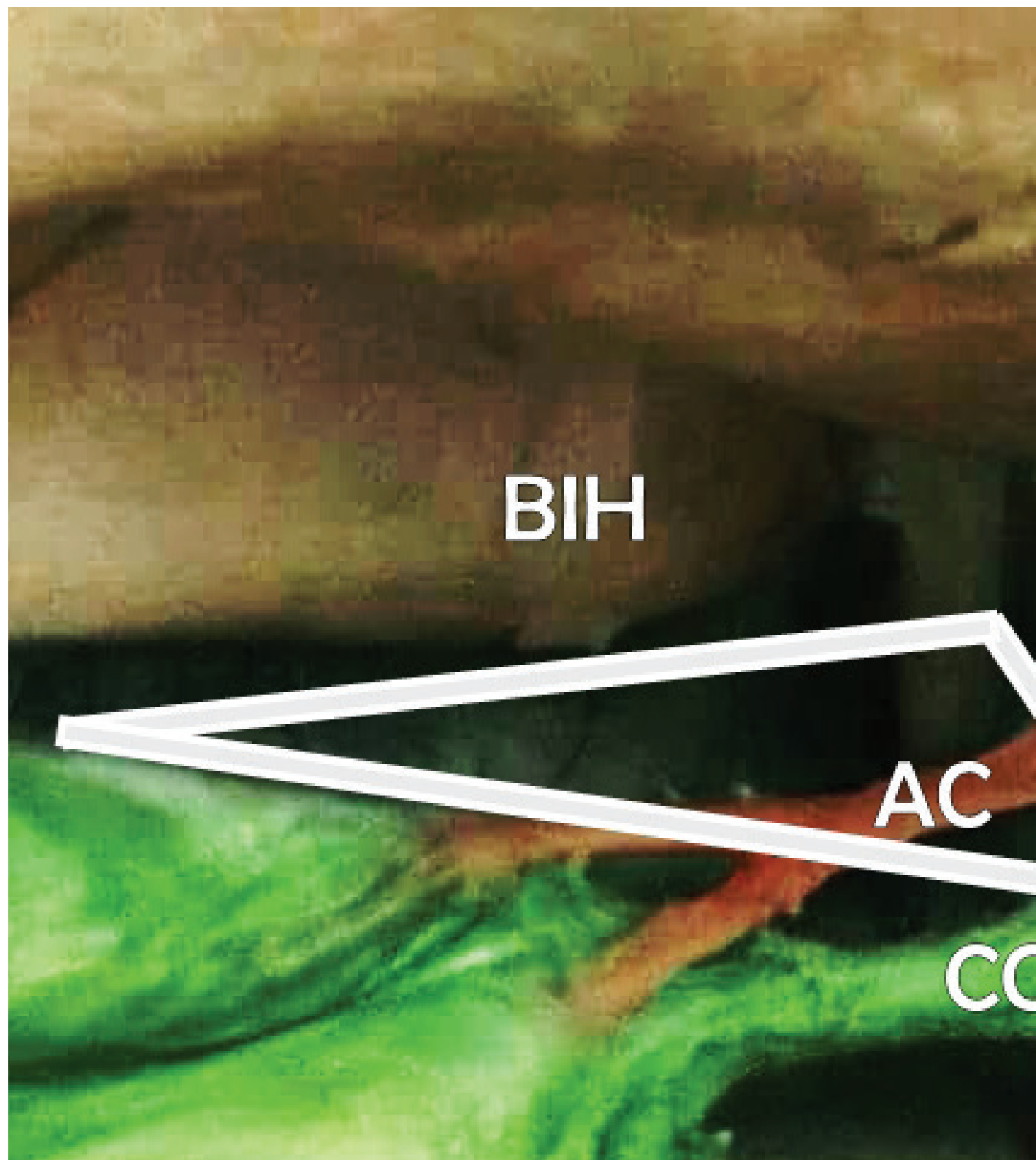
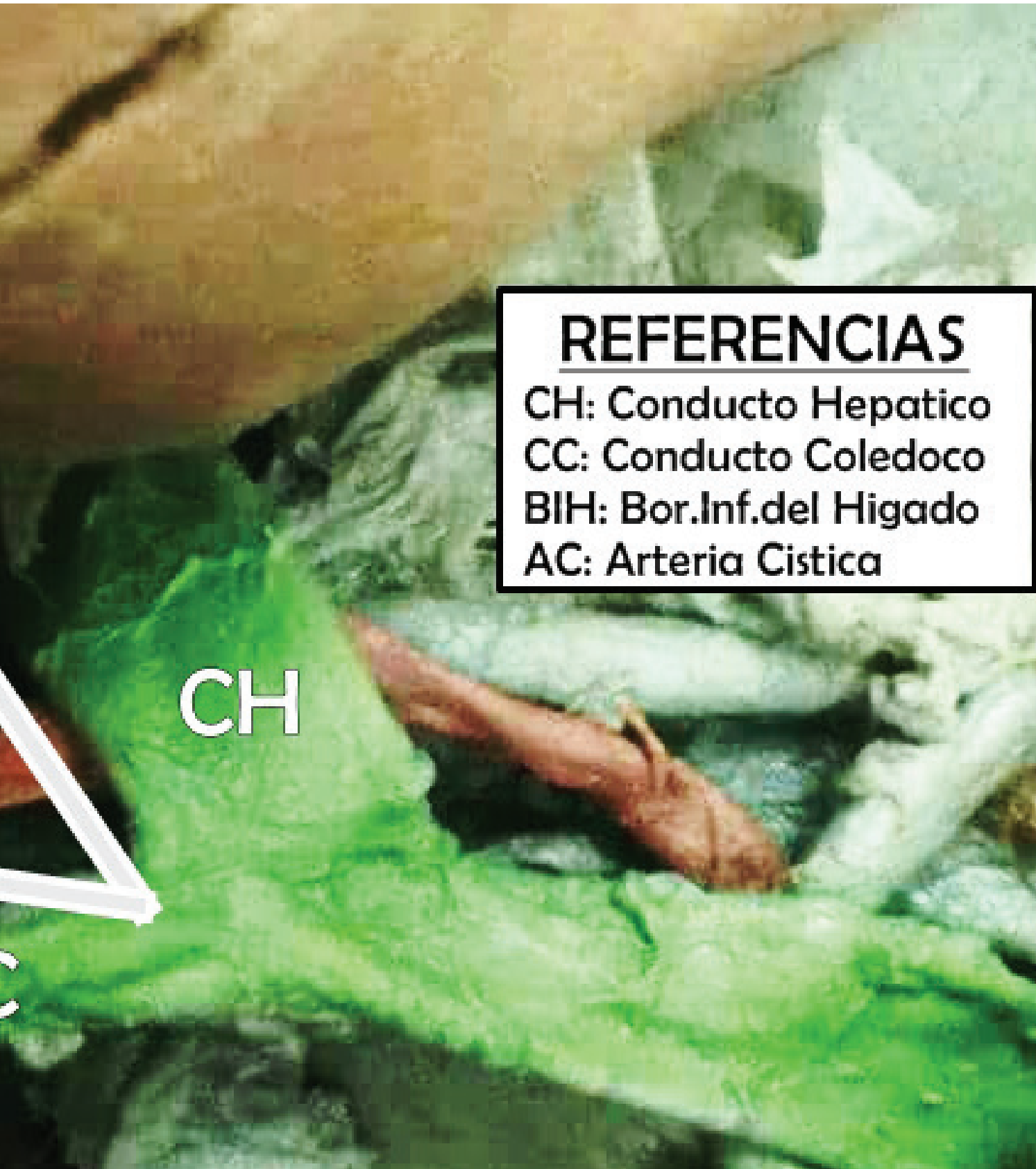


Figura 1. Triángulo de Calot



REFERENCIAS

CH: Conducto Hepatico

CC: Conducto Coledoco

BIH: Bor.Inf.del Higado

AC: Arteria Cistica

CH

En la imagen se observa el Triángulo de Calot delimitado por el borde inferior del hígado (BIH), por el conducto hepático común (CH) y por el conducto colédoco (CC) como límites anatómicos y como contenido a la arteria cística (AC).